

2015年5月30日(土) 出張駆け込み寺

知っておきたい!

クスリと健康に関する基礎知識

病気やケガの治療、症状の緩和のために重要な役割を果たすクスリ。その正しい使用法や副作用、保管方法などは、意外と知られていないものです。今回の「出張駆け込み寺」では、薬学博士の平塚真弘さんをお招きし、クスリと上手に付き合うための方法や知識をお話ししていただきます。ご自身の健康のために。大切な人の健康のために。お気軽にご参加ください。

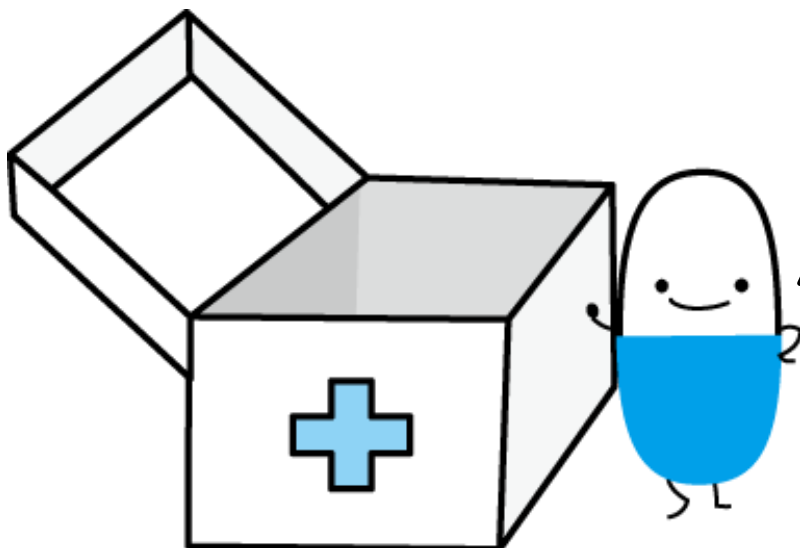
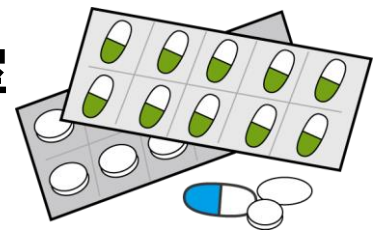
日時: 5月30日(土) 14:00~16:00

場所: 高砂一丁目公園仮設住宅 談話室

宮城県仙台市宮城野区高砂一丁目 23-1

講師: 平塚真弘 (薬学博士)

参加費: 無料



今回はクスリと健康のお話です。もし可能でしたら、いま服用しているクスリ(またはクスリの袋)をご持参ください。平塚先生が、そのクスリについて具体的にアドバイスしてくれますよ~。

企画: 国分町駆け込み寺 (公益社団法人日本駆け込み寺 仙台支部)
宮城県仙台市青葉区国分町 3-6-12 佐正第二ビル 3F TEL: 022-395-7740

<http://www.kokubunchokakekomidera.com/>

イラスト: こどもや赤ちゃんのイラストわんパグ <http://kids.wanpug.com/>