

# 全国のNPOセンター ご関係の皆さま

公益社団法人日本駆け込み寺  
連絡所  
連絡員（ライフサポーター）  
概要

2012年12月

公益社団法人日本駆け込み寺



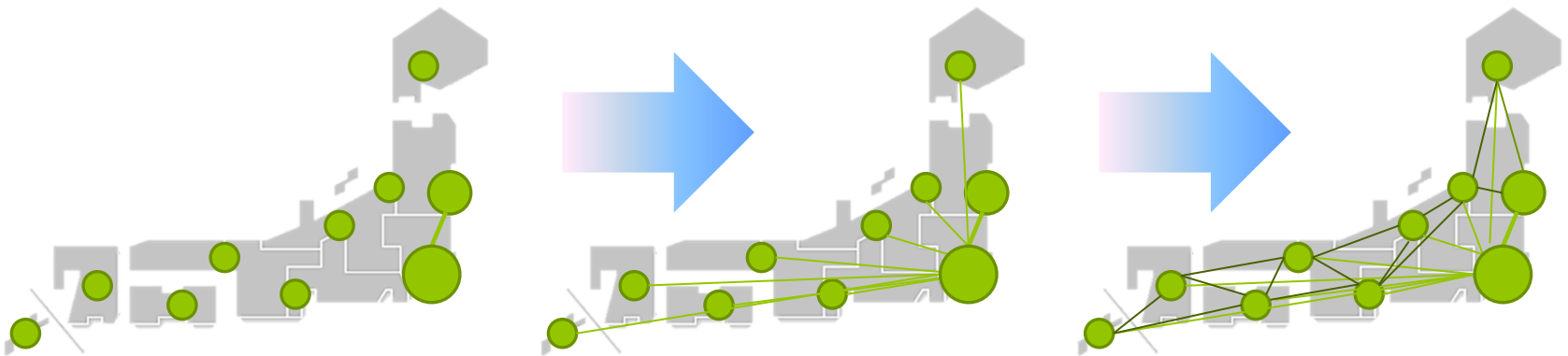
- 1 : 「駆け込み寺 連絡所・連絡員」の概要のご紹介
- 2 : 貴センターとの協働のご提案



## 日本駆け込み寺の目的

公益社団法人日本駆け込み寺では全国各地で活躍して下さる連絡員（ライフサポーター）を募集しています。

人を助けたい人が連絡員として日本駆け込み寺とつながり、連絡員同士もつながれば、駆け込み寺のヒューマンネットワークは全国に広がります。



ひとりが「たった一人を救う」と一人が救われます。千人が「たった一人を救う」と千人が救われます。

駆け込み寺連絡員も「たった一人を救う」ひとりです。連絡員のネットワークが広がれば、全国いたるところに悩みを抱えている人が駆け込める窓口ができます。日本駆け込み寺のヒューマンネットワーク拡大にご協力ください。



## 駆け込み寺連絡所とは何ですか？

駆け込み寺連絡所は、悩みを抱える人が気軽に相談できるアンテナステーションです。「助けてほしい人」と「助けてほしい人＝連絡員」の出会いの場です。



悩んでいるんですが、誰にも相談できなくて・・・

駆け込み寺の連絡員です。よかったら駆け込み寺に相談してみませんか？



駆け込み寺  
連絡所

## 連絡所では何をするのですか？

- ◆悩みを抱える人の相談を受け付けます。
- ◆募金箱やパンフレットを設置し、日本駆け込み寺の広報活動を行います。

## 連絡所はどのような場所に開設できますか？

- ◆自宅や会社、お店等どのような場所でも開設できます。喫茶店や飲食店、地域のコミュニティの場なども連絡所に適しています。（所有者の許可が必要です）
- ◆連絡所には日本駆け込み寺からステッカーを配布します。
- ◆駆け込み寺から家賃や通信費等の経費は補助しておりません。予めご了承ください。



## 連絡員（ライフサポーター）とは何ですか？

悩みを抱えている人のさまざまな相談を受け付けるボランティアです。  
連絡員業務は営利活動等には利用できません。

連絡員には以下の2種があります。

- ①自宅や店舗等を連絡所とする人（連絡所ステッカーと連絡員証を発行）
- ②連絡所を持たない人（連絡員証を発行）

## 連絡員（ライフサポーター）はどのようなことをするのですか？

- ◆悩みを抱えている人に駆け込み寺を紹介します。
- ◆受けつけた相談の情報を駆け込み寺に報告し、相談の手続きをします。
- ◆SKYPE等の環境が整っていれば、相談の中継を行ないます。
- ◆日本駆け込み寺のパンフレットや募金箱を、周辺地域の施設やお店に設置していただくよう働きかけます。



## 連絡員（ライフサポーター）は相談業務も行なうのですか？

原則的に連絡員は相談業務を行なうことはできません。相談業務は駆け込み寺の相談員が行ないます。ただしSKYPEを利用した三者面談（相談者・連絡員・相談員）は可能です。

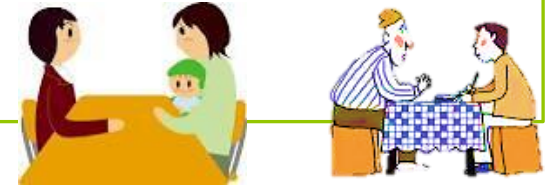




## 連絡員（ライフサポーター）になるにはどうすればいいのですか？

連絡員になるには以下のような条件が必要です。

- ◆悩んでいる人、苦しんでいる人を助けたいと思っている方
- ◆日本駆け込み寺の活動と理念にご賛同いただける方
- ◆日本駆け込み寺の賛助会員の方（または賛助会員になれる方：応相談）
- ◆連絡所または連絡員の電話番号またはメールアドレスを公開できる方
- ◆申込書および身分証明書による審査を通過した方
- ◆日本駆け込み寺の講習を受けることが可能な方  
（数時間程度・SKYPE利用で遠隔地も可）



## 申込書はどこにありますか？

公益社団法人日本駆け込み寺ホームページからダウンロードしてください。

<http://nippon-kakekomidera.jp/act/>

## 連絡員（ライフサポーター）についてもっと知りたいのですが？

詳細については

[info@nippon-kakekomidera.jp](mailto:info@nippon-kakekomidera.jp) までメールにてお問い合わせください。





# 駆け込み寺連絡所のしくみ

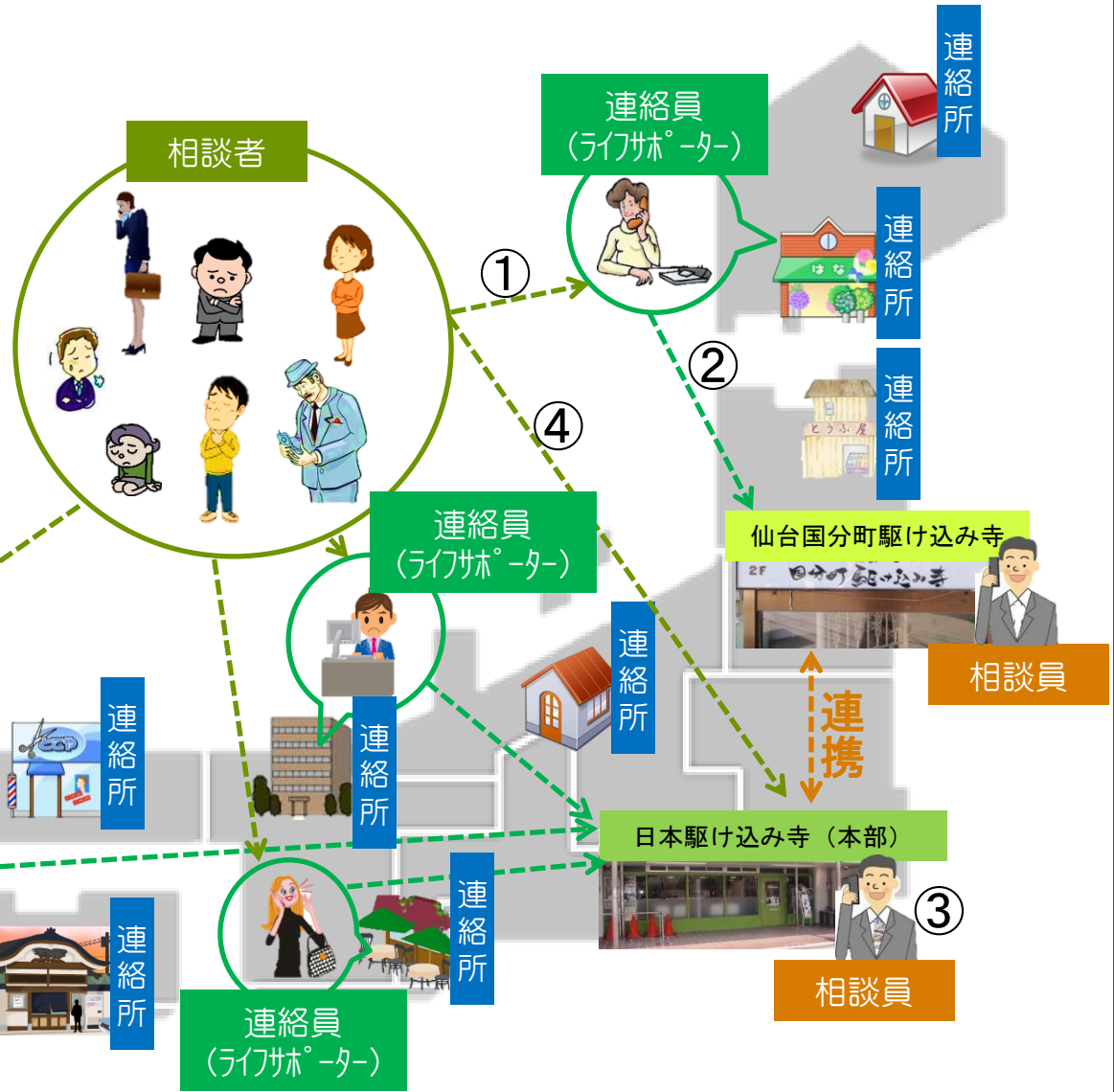
## 相談の手順

①相談者は連絡所または身近な連絡員に相談

②連絡員は受け付けた相談を駆け込み寺に報告

③駆け込み寺相談員は相談内容と予約日時を確認

④相談者は予約日時に駆け込み寺相談員に相談  
(電話, 面談, SKYPE, メール等)





## 地元NPO関係者を対象とした「説明会」の開催

◆対象：貴センターの該当地域内で、子ども・DV被害者・引きこもりなどの支援を行っているNPOに対して「説明会」の呼びかけ。

◆説明会の概略：

開催日時：平日午後（または18時以降）2時間前後      場所：貴センターの地域内

内容：日本駆け込み寺の団体概要・実績の紹介

参加者間によるワークショップ

→該当地域の状況（子ども、DV、ひきこもり対策など）

→現在行われている対策の状況と課題

「連絡所・連絡員」の仕組み・参加加盟のメリット

質疑応答・ディスカッション

特長：横のつながりが持ちにくい各NPO同士によるワークショップも行うことで、各NPOが共通にかかえる課題を浮き彫りにする試みを行います。

同時に「連絡所・連絡員」の仕組みを活用する可能性を検討して頂く機会にもなります。

◆主催：貴センター（日本駆け込み寺との共催も可能）

◆参加費：無料

◆参加告知：貴センターのネットワーク通じた告知。

日本駆け込み寺側もホームページ等を通じて告知。





### 支援対象者（受益者）の発掘

活動されている地域では、支援を必要としていながらも「声をあげられない・相談できない」方々がまだ多くいることが考えられます。各NPO自身の広報・告知では十分に行き渡らないケースもあると思います。

日本駆け込み寺は、多くのメディアに取り上げられ、代表・玄秀盛が10冊以上の著作を出すなど、対外広報・告知力を有しており、「連絡所・連絡員」の所在地も多くの方に知れ渡ります。その結果、より多くの方々がNPO（連絡所）に相談に訪れることになり、NPOの活動の活性化につながります。

### 「相談力・対応力」の向上

「連絡所・連絡員」になると、日本駆け込み寺を介した相談対応に参画できます。その経験を通じて、相談者の状況に応じた相談対応のノウハウやケーススタディを身につけることができ、NPO自身のレベルアップにつながります。

ご希望に応じて、NPOのスタッフの方を対象にした相談・対応力向上の研修を行うことも可能です（費用等別途相談）。

### 会員・寄付者の獲得

「連絡所・連絡員」になることで、メディア等を通じた露出の機会を高まります。その結果、NPO自身の認知度アップにつながり、活動に共感する会員・寄付者の新たな獲得の機会につながります。



### 地域のNPOのネットワーキング

おもに「子ども・DV・引きこもり等」などの支援を行っているNPO同士が顔を合わせる機会を作ることで、貴センターを介したNPO同士のネットワーク強化につなげることができます。

### 地域のキーパーソンの新たな発見

今回の「説明会」を開催することで、上記分野（子ども・DV・引きこもり等）の活動をしているNPOで、特に意欲のある、影響力の大きい中心人物（キーパーソン）を発見できます。そうした人物を介して、貴センターの広報告知や企画行事の協力を得ることができます。

### 地域の最新の課題を認識

説明会の中で「ワークショップ」を取り入れることにより、地域で起きている最新のトピックスを通じて、地域独自の事情による課題（子ども・DV・引きこもり等に関する）を浮き彫りにします。そのことで、貴センターの今後の取り組みの方向性のひとつの指針とすることができます。

## 「歌舞伎町集中セミナー」による地域NPOのスキルアップ

日本駆け込み寺では、子ども・青少年の健全育成をミッションに掲げて活動をしているNPOの関係者を対象に、「新宿・歌舞伎町」において2泊3日の研修セミナーを行います。

### <協働の方法例>

- ・ 貴センターの地域内の関連NPOにセミナー企画の告知
- ・ 参加希望者数（10名～）が集まり次第、セミナーの実施時期等を日本駆け込み寺と調整。
- ・ 内容例
  - － 歌舞伎町に集まる少年少女の現状
  - － 少年少女の相談事例の紹介と分析
  - － 歌舞伎町の実態フィールドワーク
  - － 講義（青少年育成に関する）
  - － ディスカッション
  - － NPOとしてのアクションプラン作成 等

日本駆け込み寺  
～たったひとりの自分が  
たったひとりのあなたを救う～

歌舞伎町一番街

12/15 締切!

玄秀盛

歌舞伎町集中セミナー  
定員20名限定

「第1回 歌舞伎町集中セミナー」  
～今、子供達が危ない～

【研修概要】	【応募概要】
<p>■研修期間：2012年12月27日(木) ～12月29日(土) ※受講者には詳細を添ってご連絡します。</p> <p>■受講料：12万円(宿泊代・消費税込) ※食事代・交通費等別途。前、宿泊代は7日前よりキャンセル料(自己負担)が発生致しますので、予めご了承ください。</p> <p>■受講内容： 【1日目】 ※10時集合(場所：日本駆け込み寺) ○玄秀盛あいさつ/自己紹介/歌舞伎町の今/相談事例研究/懇親会 【2日目】 ※10時集合(場所：日本駆け込み寺) ○座学/歌舞伎町視察/数家街見学 【3日目】 ※10時集合(場所：日本駆け込み寺) ○ディスカッション/レポート提出・発表</p> <p>■講師：玄秀盛 (公益社団法人日本駆け込み寺代表) 石切山浩一 (人材/経営育成コンサルタント) 中島一茂 他2名(日本駆け込み寺 相談員)</p>	<p>※20歳以上の方</p> <p>■応募資格： ①玄秀盛の理念に興味し、子供達を救いたい方 ②社会貢献をしたいと考えている方 ③玄秀盛の理念を通じ、生き方を見直したい方 ④将来、駆け込み寺相談員になりたい方 ⑤二泊三日のカリキュラムに参加できる方</p> <p>■応募方法：日本駆け込み寺ホームページの申込フォームに必要事項をご記入の上、志望動機(800字程度)を作成の上、メール又は郵送にてお申込みください。※形式不問</p>
【問い合わせ】	
<p>公益社団法人日本駆け込み寺(担当：瀬沼)</p> <p>・HP: <a href="http://nippon-kakekomidera.jp/">http://nippon-kakekomidera.jp/</a></p> <p>・e-mail: <a href="mailto:info@nippon-kakekomidera.jp">info@nippon-kakekomidera.jp</a></p> <p>・TEL: 03-5291-5720 (10:00～20:00)</p>	