

【3月の相談レポート】

3月は「土日の気分」

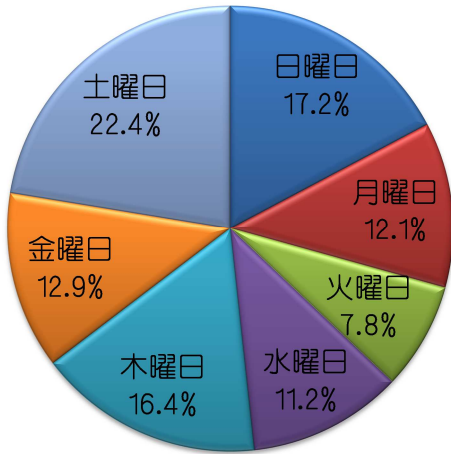


図1. 3月の曜日別相談案件割合

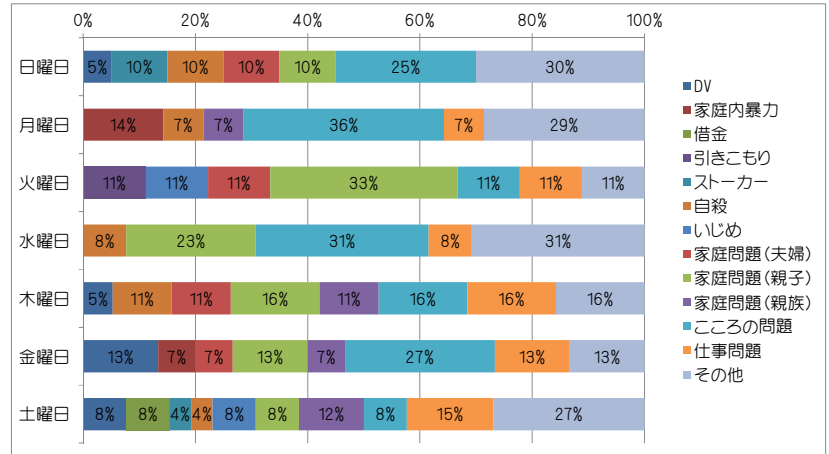


図2. 主な相談案件別の曜日割合

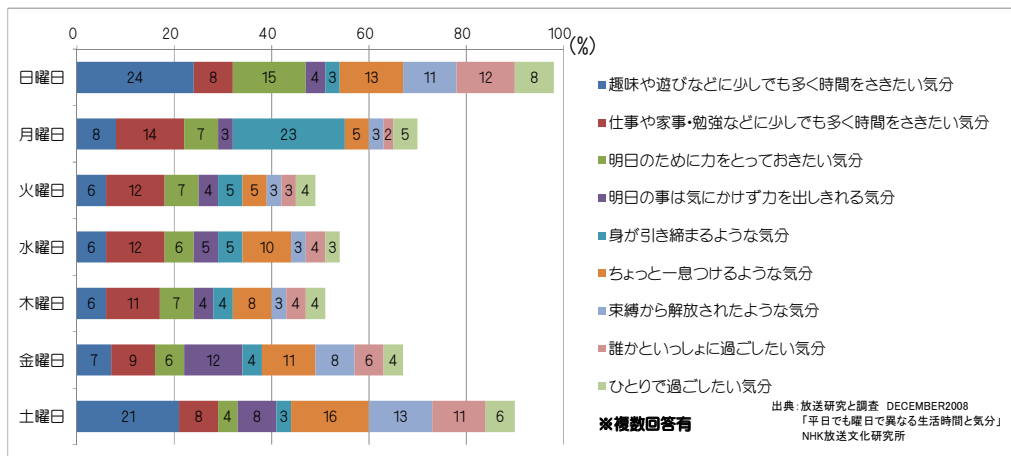


図3. (参考) 曜日で異なる“気分”

駆け込み寺に寄せられた3月のご相談を曜日別に集計してみました。ご相談は土曜日と日曜日で全体の4割近くを占めており（図1）、ご相談内容も他の曜日と較べると多岐に渡っています（図2）。

図3は「気分の曜日差」の調査結果です（2008年度）。有職、無職、学生、専業主婦等によって、曜日による気分には差があるでしょうが、全体的な傾向としては「仕事や家事・勉強などに少しでも多く時間をさきたい気分」は平日寄り、「束縛から解放されたような気分」や「誰かといっしょに過ごしたい気分」は土曜・日曜寄りの気分であることがわかります。

土曜・日曜の相談者様の中は、平日に抑圧されていた自分の気持ちを相談員に話したり、相談員と話することで誰かと時間を共有している気持ちになったりしている方もいらっしゃるかもしれません。

ずっと我慢していたつらい気持ちを、誰かに聞いてもらえるだけでも救われることがあります。駆け込み寺は年中無休。何曜日でもかまいません。つらいときはお電話ください。

（ただし精神疾患に関するご相談、法律に関わるご相談などの場合、お答えできかねる場合もあります。また、日本駆け込み寺の相談は、相談者様の心のケアを目的としたもので、弁護士法に定める法律事務を取り扱うものではありません。予めご了承ください。）

悩み事や困り事があったら公益社団法人日本駆け込み寺へ。ご相談は、以下の電話番号からどうぞ。

◆新宿歌舞伎町駆け込み寺：03-5291-5720

◆仙台国分町駆け込み寺：022-395-7740